



RÅSJÖ KROSS AB

Provningsprotokoll

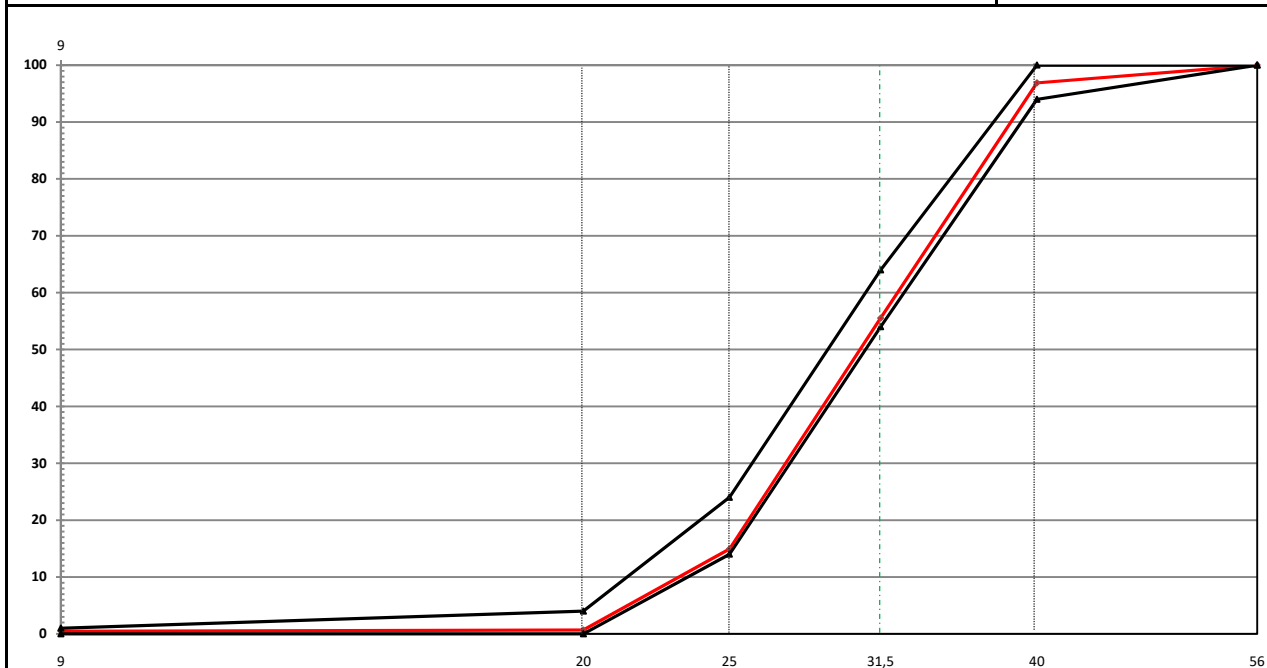
Produktionsprov

Provnummer **15529**

Produkt	Provtagningsdatum	Ankomstdatum
SL Makadam 20/40	2019-10-17	2019-10-18
Provtagningsplats	Beställare	
Riala Norra	DKLBC AB	
Provtagare	Entreprenör	
Niklas E	Råsjö Kross AB	

LT-index 933-4:2008	3	Fraktion 20/40
Flisighetsindex 933-3:2012	-	
Los Angeles 1097-2:2010 LA _{RB}	-	Fraktion 20/40
Övrigt	-	
Materialtyp	Berg	
Gränskurva	SL-Makadam Klass 1	
Analysprovet	Är torrsiktat	
Övrigt	-	
Största sten (mm)	-	
Provets vikt (kg)	43,9	
Analysmetod	SS-EN 933-1	

Maskvidd	Analysvärde
56	100
40	97
31,5	56
25	15
20	1
9	0,5



Utskrivet av

daniel.svensson@rasjokross.se

Datum

2019-11-06

www.rasjokross.se